

SZTUCZNY PIES DO ZAAWANSOWANYCH PROCEDUR CHIRURGICZNYCH

Kategoria

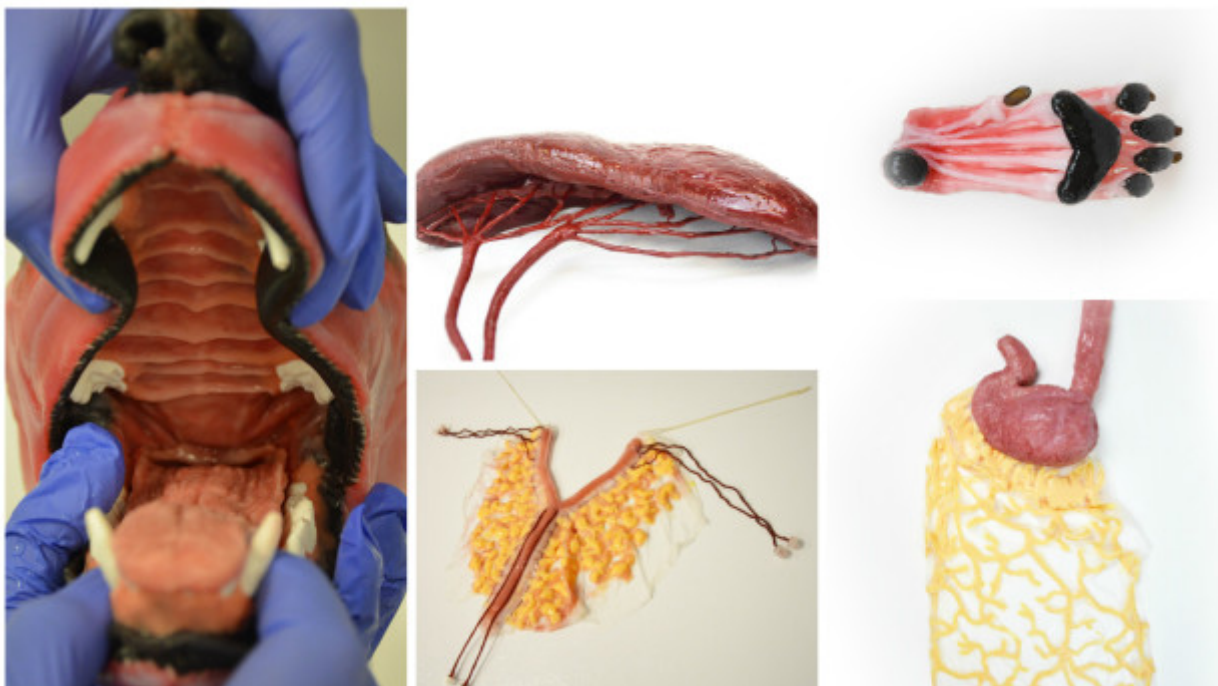
NAUKI PRZYRODNICZE / WETERYNARIA

Description

SynDaver Synthetic Canine to futurystyczny model zwierzęcy, który ma zastąpić żywe zwierzęta i zwłoki zwierząt podczas weterynaryjnych szkoleń chirurgicznych.

Oddycha i krwawi jak prawdziwy pies. Ma poszczególne mięśnie, kości i narządy - i może być operowany wielokrotnie bez narażania żywego zwierzęcia.

SynDaver jest lepszy od żywych zwierząt, ponieważ dokładnie naśladuje żywą tkankę i pozwala symulować JAKĄKOLWIEK patologię lub stan oparty na potrzebach edukacyjnych. Umieszczeni w takim środowisku edukacyjnym studenci weterynarii będą poddawani wyzwaniom, o których tylko mogli wcześniej marzyć.



Często Zadawane Pytania:

Ile procedur chirurgicznych będzie obsługiwał ten model?

SynDaver Canine obsługuje obecnie 30 różnych procedur chirurgicznych.

Czy wyrzucamy ten model po użyciu?

Nie! SynDaver można naprawiać po użyciu w nieskończoność, więc zabiegi chirurgiczne mogą być

powtarzane w kółko w zasadzie zawsze.





